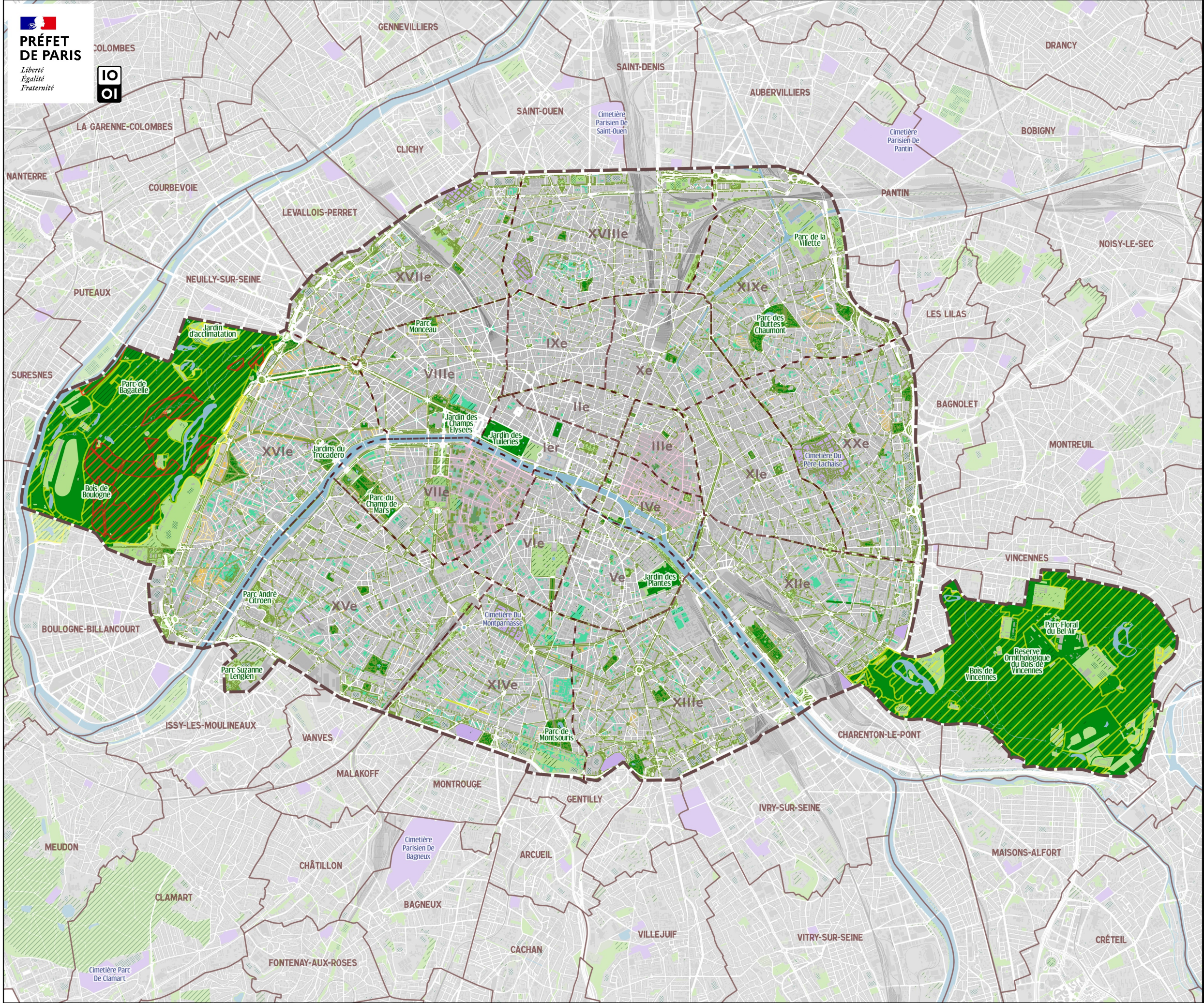


Carte recensant les espaces verts à Paris au 20 mai 2021



- Espaces verts publics
- Espaces verts recensés au titre des documents d'urbanisme**
- Espaces boisés classés
- Espaces verts protégés
- Emplacements réservés pour espaces verts publics au bénéfice de la Ville de Paris
- Espaces libres à végétaliser
- Végétation complémentaire**
- Arbres d'alignement
- Données OpenStreetMap filtrées**
- Surfaces enherbées
- Equipements sportifs de plein air
- Cimetières
- Autres protections**
- Zones concernées par un PSMV
- Zones Naturelles d'Intérêt Écologique, Faunistique et Floristique de type 1 (ZNIEFF 1)
- Zones Naturelles d'Intérêt Écologique, Faunistique et Floristique de type 2 (ZNIEFF 2)
- Espaces en eau
- Limites d'arrondissement
- Limites communales

Réalisation : DRIEA IF/UD 75/SADCT/PECT, mai 2021.

Sources : Espaces verts (APUR, actualité mars 2021), arbres, espaces verts. (Ville de Paris, actualité avril 2021), documents d'urbanisme dont PLU et PSMV (Ville de Paris, actualité 2016), ZNIEFF (DRIEE, actualité avril 2019).

Echelle de la carte : 1:57000

Fond de plan : données de référence APUR (plans d'eau, voies ferrées, emprises bâties, flots physiques, secteurs et communes) disponibles sous licence ODBL.

Surface de Paris : 105 372 773 m²
(soit 10 537,3 ha)

Population de Paris : 2 192 485 habitants
(population légale 2021)

Nombre d'espaces verts : 2764

Surface des espaces verts publics : 2646,2 ha
soit 25,11% de la surface de Paris
soit 12,07 m² d'espaces verts par habitant
soit 2,90 m² sans les bois

Nombre d'espaces verts protégés au PLU (EVP+EBC) : 2406

Surface des espaces verts protégés : 2004,3 ha
soit 19,02% de la surface de Paris
soit 9,14 m² d'espaces verts protégés par hab.
soit 2,14 m² sans les bois

Nombre d'arbres parisiens : 204 827